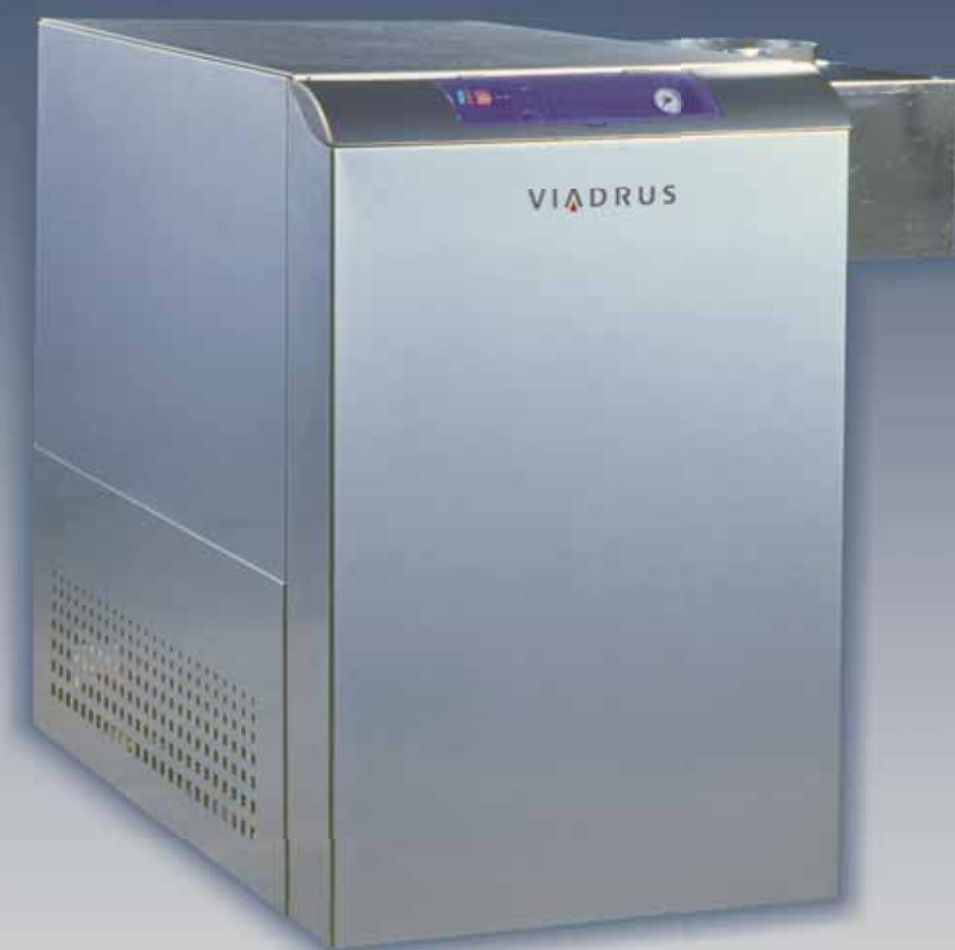


# VIADRUS

power of heating

**G100**

Stacionární plynový kotel s atmosférickým hořákem



# VIADRUS

ŽDB GROUP a.s. / závod VIADRUS  
Bezručova 300 / 735 93 Bohumín / CZ  
Tel.: +420 596 083 050 / Fax: +420 596 082 822  
www.viadrus.cz / info@viadrus.cz  
ŽDB GROUP a.s., Člen skupiny KKCG Industry

## G100

**Palivo:** zemní plyn

**Výkon:** 160 - 250 kW

### Charakteristika kotle

Tepl vodní kotel pro nízkotlaké otopné soustavy s nuceným oběhem vody určený pro vytápění větších objektů - například škol, poliklinik, výrobních objektů a podobně. Při použití plynových ventilů s automatickou kontrolou těsnosti je možná instalace kotle do kotelen I. a II. kategorie.

### Přednosti kotle

- ▶ dodávka v rozloženém nebo složeném stavu
- ▶ jednoduché čištění kotlového tělesa
- ▶ variabilní konstrukce kotlů umožňuje montáž do dvojic
- ▶ podstavec přizpůsoben pro použití manipulačního vozíku
- ▶ možnost programovatelné ekvitermní regulace ALBATROS
- ▶ možnost levého nebo pravého provedení kotle

### Základní technické údaje

| Počet článků                                   | ks                 | 11                 | 13                 | 15                 | 17                 |
|--|--------------------|--------------------|--------------------|--------------------|--------------------|
| Jmenovitý tepelný výkon (min-max)              | kW                 | 112-160            | 133-190            | 154-220            | 175-250            |
| Jmenovitý tepelný příkon (min-max)             | kW                 | 126-177            | 143-207            | 164-240            | 187-272            |
| Účinnost                                       | %                  | 91,7 - 93,6        | 91,7 - 93,6        | 91,7 - 93,6        | 91,7 - 93,6        |
| Spotřeba plynu                                 | m <sup>3</sup> / h | 13,20 - 18,78      | 15,17 - 21,94      | 17,80 - 25,50      | 20,52 - 29,61      |
| Objem vodního prostoru                         | l                  | 93,7               | 110                | 126,4              | 142,6              |
| Pracovní (min-max) / zkušební přetlak vody     | bar                | 0,4-4,0 / min. 8,0 | 0,4-4,0 / min. 8,0 | 0,4-4,0 / min. 8,0 | 0,4-4,0 / min. 8,0 |
| Připojovací přetlak ZP                         | mbar               | 18                 | 18                 | 18                 | 18                 |
| Komínový tah                                   | Pa                 | min. 5             | min. 5             | min. 5             | min. 5             |
| Připojení topné a vratné vody / plynu          | -                  | DN50 / DN40        | DN50 / DN40        | DN50 / DN40        | DN50 / DN40        |
| Max. provozní teplota topné vody               | °C                 | 85                 | 85                 | 85                 | 85                 |
| Teplota spalin                                 | °C                 | 91 - 110           | 91 - 110           | 91 - 110           | 91 - 110           |
| Třída NOx                                      | -                  | 5                  | 5                  | 5                  | 4                  |
| Hmotnostní tok spalin                          | kg/s               | 0,0738             | 0,0887             | 0,0960             | 0,0950             |
| Hmotnost                                       | kg                 | 839                | 931                | 1023               | 1119               |
| Rozměry kotle (h x š x v)                      | mm                 | 1383 x 1122 x 1224 | 1573 x 1122 x 1224 | 1763 x 1122 x 1224 | 1953 x 1122 x 1224 |
| Světlost kouřové roury                         | mm                 | 300                | 300                | 325                | 350                |
| Maximální elektrický příkon / elektrické krytí | W / IP             | 400 / 40           | 400 / 40           | 400 / 40           | 400 / 40           |
| Elektrické napětí / frekvence                  | V / Hz             | 230 / 50           | 230 / 50           | 230 / 50           | 230 / 50           |
| Hladina hluku                                  | dB                 | ≤ 65               | ≤ 65               | ≤ 65               | ≤ 65               |

### Váš prodejce

